

DREAL Rhône-Alpes

Service Prévention des
Risques

Décembre 2013

Directive Inondation

Bassin Rhône-Méditerranée

Territoire à Risque Important d'inondation (TRI) de ANNEMASSE-CLUSES

Débordement des cours d'eau

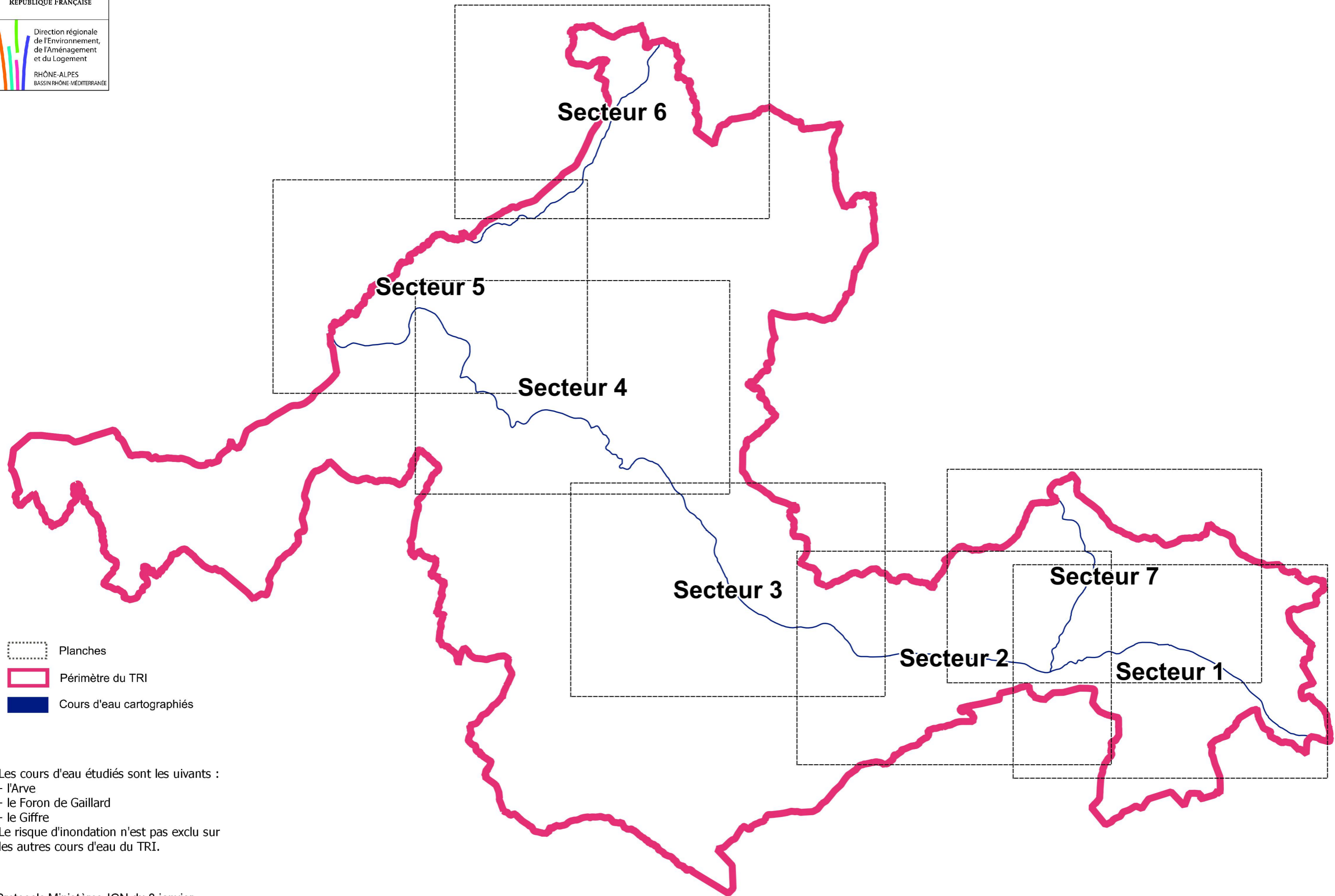
Cartes de risque



Ressources, territoires et habitats
Énergie et climat
Prévention des risques
Développement durable
Infrastructures et transports

**Présent
pour
l'avenir**

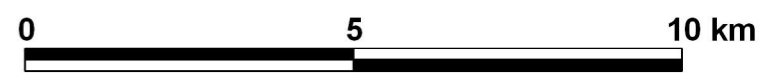
Atlas du TRI d'Annemasse-Cluses



- Planches
- Périmètre du TRI
- Cours d'eau cartographiés

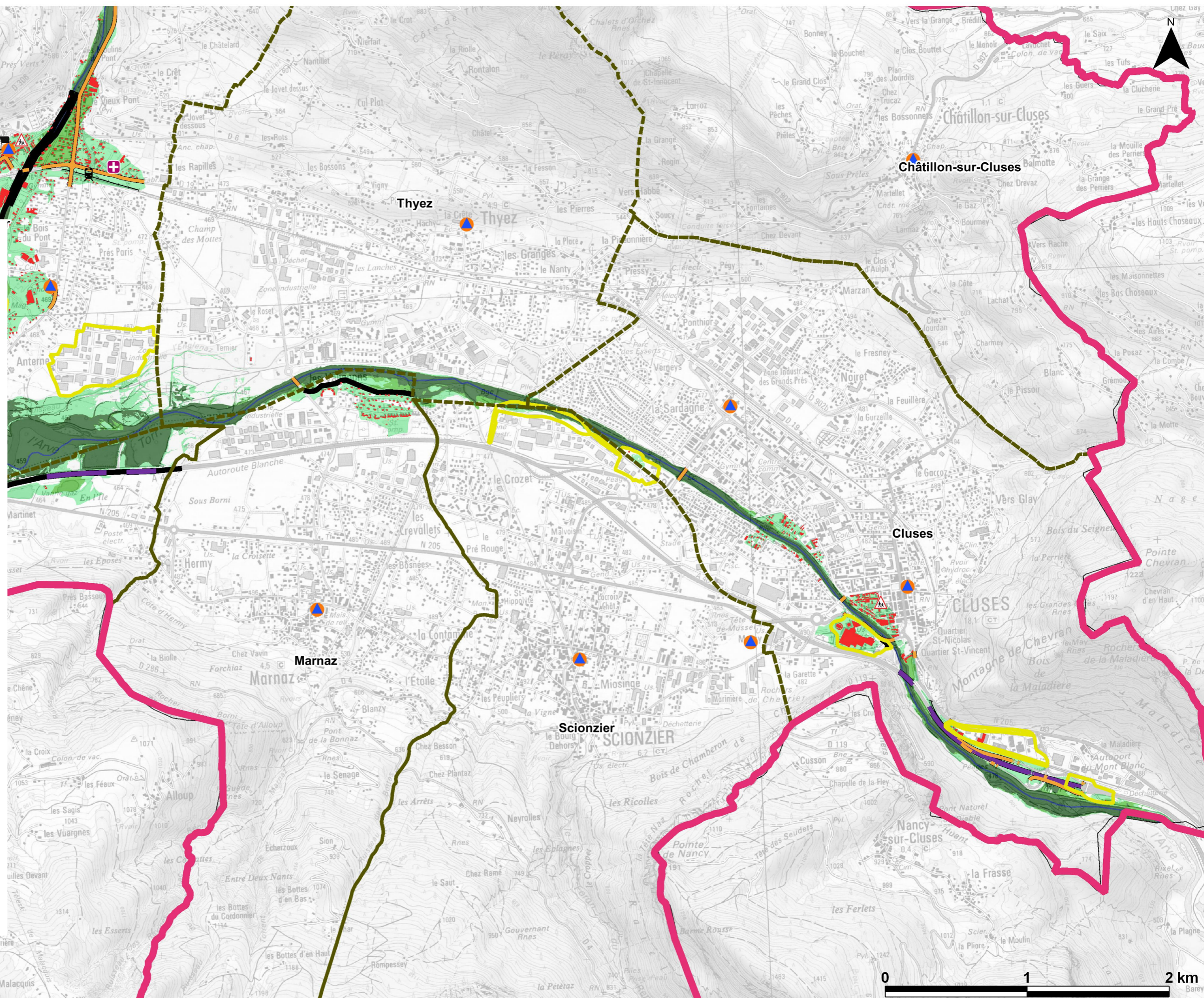
Les cours d'eau étudiés sont les suivants :
- l'Arve
- le Foron de Gaillard
- le Giffre
Le risque d'inondation n'est pas exclu sur les autres cours d'eau du TRI.

Protocole Ministères-IGN du 8 janvier 2012





- Lit mineur**
- Probabilité de crue**
 - Scénario fréquent
 - Scénario moyen
 - Scénario extrême
- Protection**
 - Ouvrage de protection
 - Zone de sur-aléa
- Enjeu**
 - Bâtiment
 - Surface d'activité économique
 - Limite de zone de protection naturelle
 - Etablissement hospitalier
 - Etablissement d'enseignement
 - Camping
 - Etablissement classé IPPC
 - Station d'épuration (> 2000 EH)
 - Transformateur électrique
 - Installation d'eau potable
 - Gare
 - Aéroport
 - Etablissement pénitentiaire
 - Patrimoine culturel
 - Autre établ. sensible à la gestion de crise
 - Etablissement utile à la gestion de crise
- Réseaux**
 - Autoroute, quasi-autoroute
 - Route, liaison principale
 - Voie ferrée principale
- Découpage administratif**
 - Périmètre du TRI
 - Limite de commune



CARTE DE RISQUE

Débordement de cours d'eau

Secteur 2

Liberté • Egalité • Fraternité
RÉPUBLIQUE FRANÇAISE

Direction régionale de l'Environnement, de l'Aménagement et du Logement
RHÔNE-ALPES
BASSIN RHÔNE-MÉDITERRANÉE

Lit mineur

Probabilité de crue

- Scénario fréquent
- Scénario moyen
- Scénario extrême

Protection

- Ouvrage de protection
- Zone de sur-aléa

Enjeux

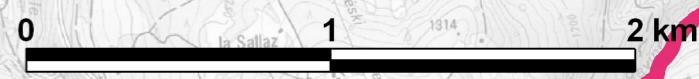
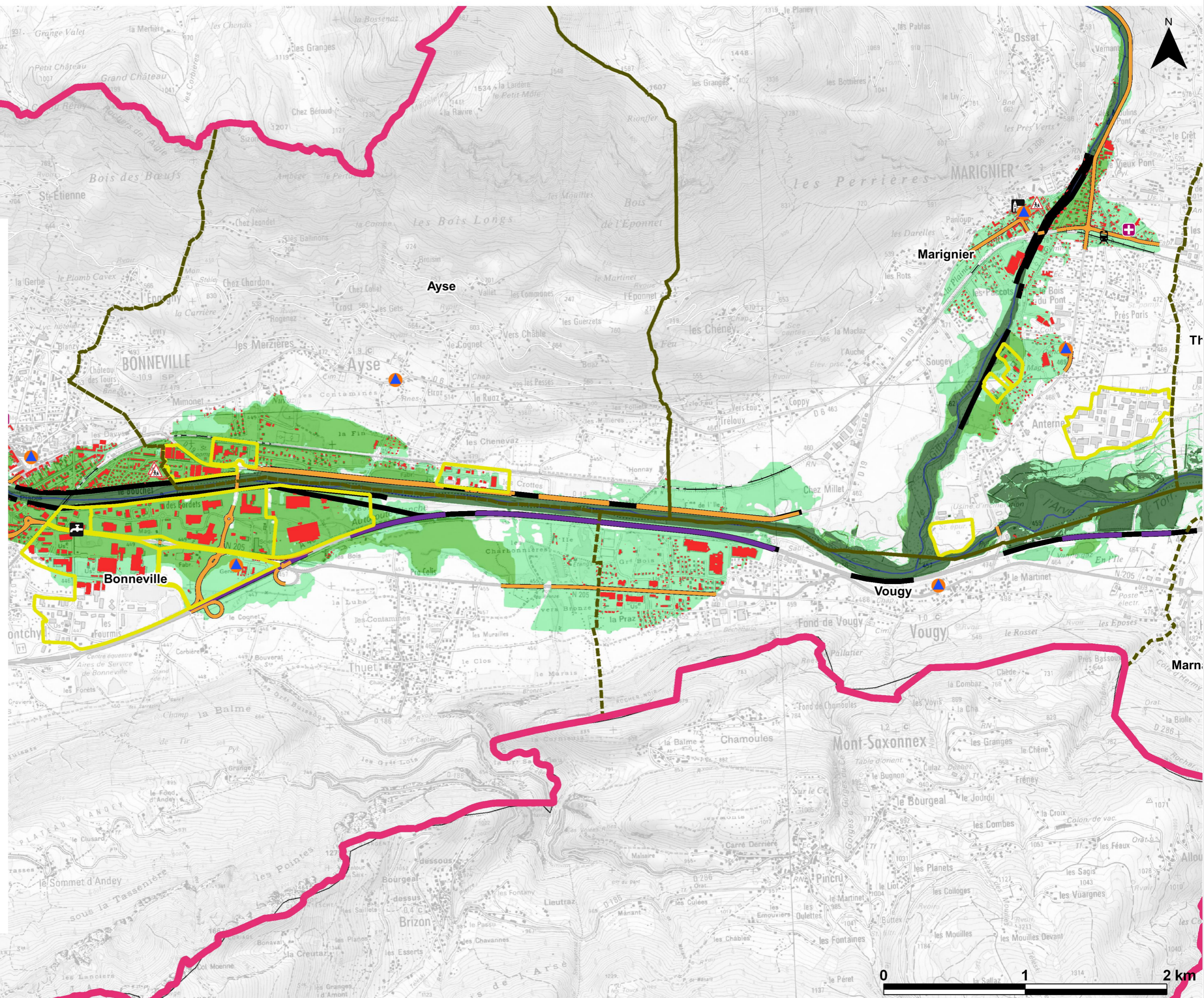
- Bâtiment
- Surface d'activité économique
- Limite de zone de protection naturelle
- Etablissement hospitalier
- Etablissement d'enseignement
- Camping
- Etablissement classé IPPC
- Station d'épuration (> 2000 EH)
- Transformateur électrique
- Installation d'eau potable
- Gare
- Aéroport
- Etablissement pénitentiaire
- Patrimoine culturel
- Autre établ. sensible à la gestion de crise
- Etablissement utile à la gestion de crise

Réseaux

- Autoroute, quasi-autoroute
- Route, liaison principale
- Voie ferrée principale

Découpage administratif

- Périmètre du TRI
- Limite de commune



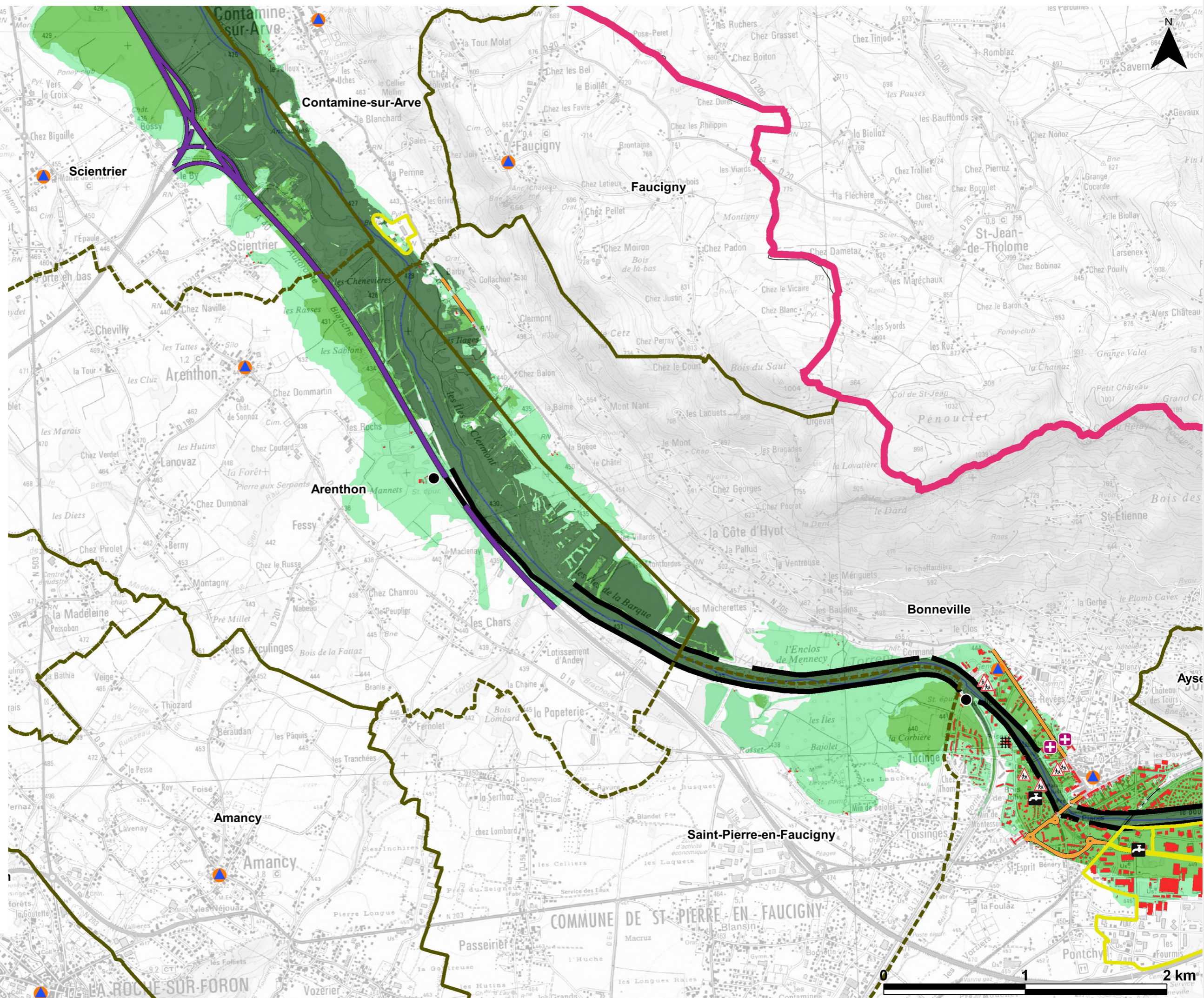
CARTE DE RISQUE

Débordement de cours d'eau

Secteur 3



- Lit mineur**
 - Blue line
- Probabilité de crue**
 - Dark green: Scénario fréquent
 - Light green: Scénario moyen
 - Very light green: Scénario extrême
- Protection**
 - Thick black line: Ouvrage de protection
 - Grid pattern: Zone de sur-aléa
- Enjeux**
 - Red: Bâtiment
 - Yellow outline: Surface d'activité économique
 - Red dashed line: Limite de zone de protection naturelle
 - Red cross: Etablissement hospitalier
 - Red triangle with exclamation mark: Etablissement d'enseignement
 - Black triangle with exclamation mark: Camping
 - Black rectangle with exclamation mark: Etablissement classé IPPC
 - Black circle: Station d'épuration (> 2000 EH)
 - Black lightning bolt: Transformateur électrique
 - Black square with exclamation mark: Installation d'eau potable
 - Black train: Gare
 - Black airplane: Aéroport
 - Black grid: Etablissement pénitentiaire
 - Black house: Patrimoine culturel
 - Black triangle with exclamation mark: Autre établ. sensible à la gestion de crise
 - Blue circle with exclamation mark: Etablissement utile à la gestion de crise
- Réseaux**
 - Blue line: Autoroute, quasi-autoroute
 - Orange line: Route, liaison principale
 - Black line with cross-ticks: Voie ferrée principale
- Découpage administratif**
 - Red outline: Périmètre du TRI
 - Dashed black line: Limite de commune



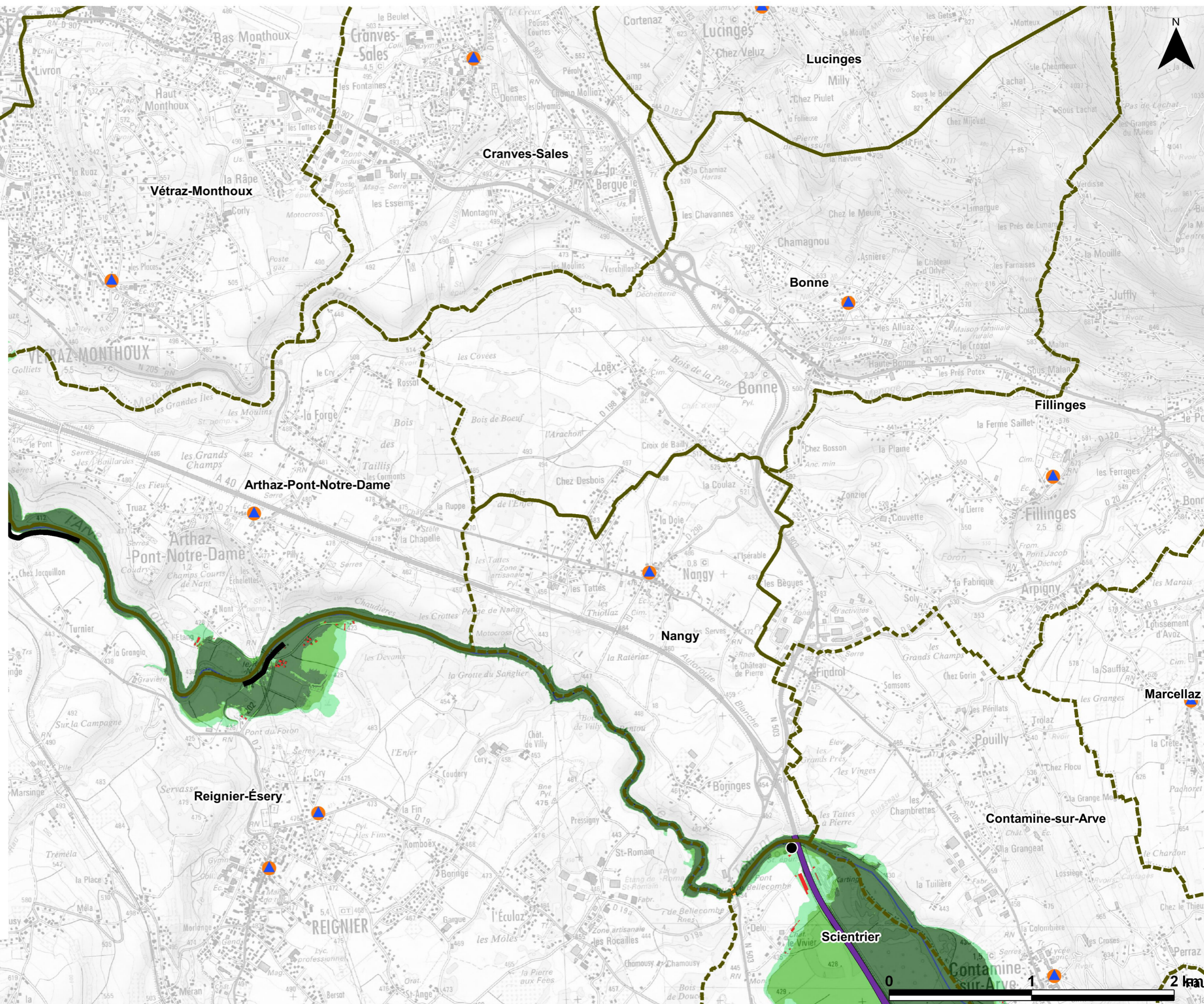
CARTE DE RISQUE

Débordement de cours d'eau

Secteur 4



- Lit mineur
- Probabilité de crue**
- Scénario fréquent
- Scénario moyen
- Scénario extrême
- Protection**
- Ouvrage de protection
- Zone de sur-aléa
- Enjeux**
- Bâtiment
- Surface d'activité économique
- Limite de zone de protection naturelle
- + Etablissement hospitalier
- A Etablissement d'enseignement
- ▲ Camping
- Etablissement classé IPPC
- Station d'épuration (> 2000 EH)
- ⚡ Transformateur électrique
- + Installation d'eau potable
- 🚉 Gare
- ✈ Aéroport
- 🏠 Etablissement pénitentiaire
- 🏛 Patrimoine culturel
- ▲ Autre établ. sensible à la gestion de crise
- 🌊 Etablissement utile à la gestion de crise
- Réseaux**
- Autoroute, quasi-autoroute
- Route, liaison principale
- Voie ferrée principale
- Découpage administratif**
- Périmètre du TRI
- Limite de commune



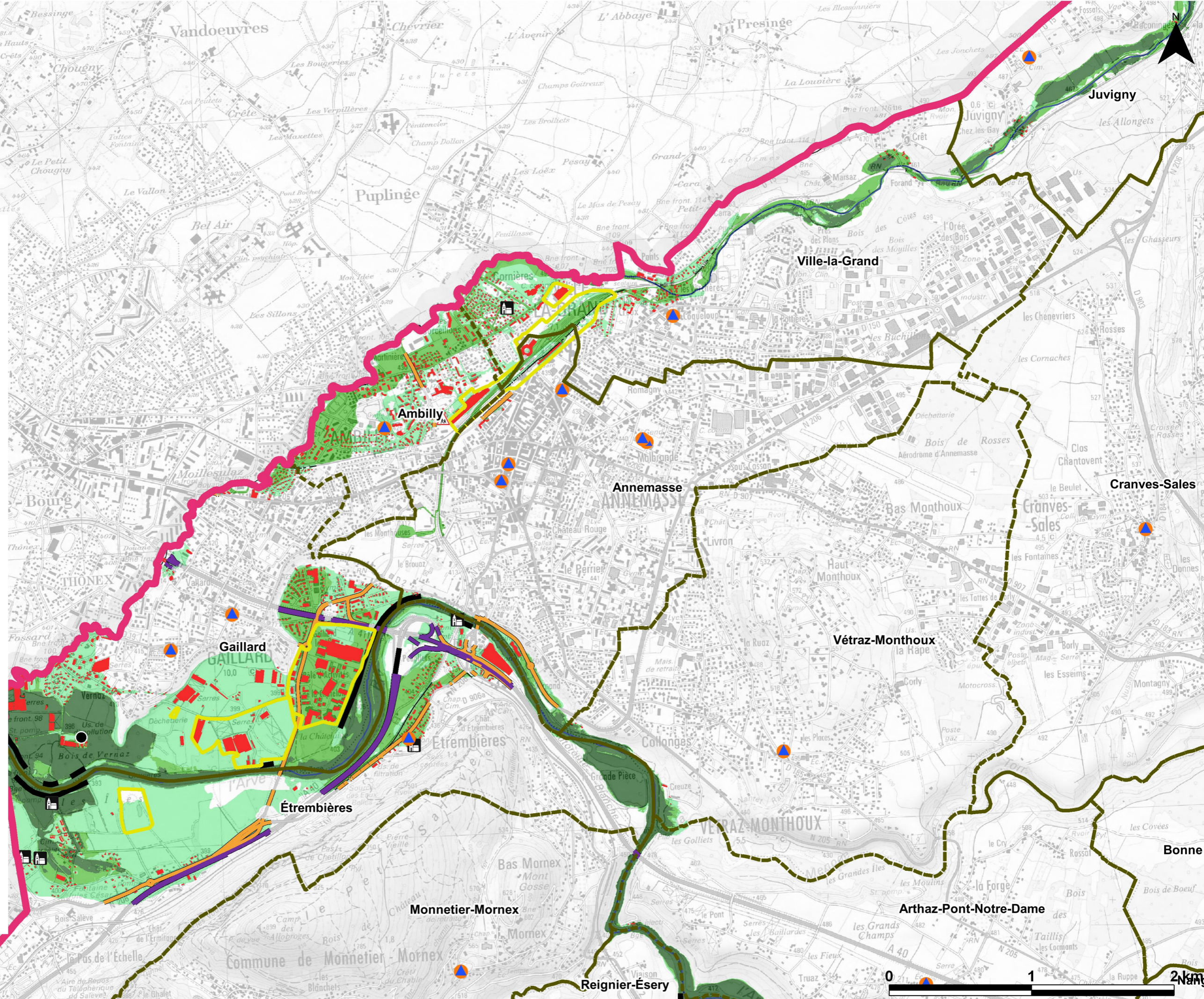
CARTE DE RISQUE

Débordement de cours d'eau

Secteur 5



- Lit mineur**
- Probabilité de crue**
 - Scénario fréquent
 - Scénario moyen
 - Scénario extrême
- Protection**
 - Ouvrage de protection
 - Zone de sur-aléa
- Enjeux**
 - Bâtiment
 - Surface d'activité économique
 - Limite de zone de protection naturelle
 - Etablissement hospitalier
 - Etablissement d'enseignement
 - Camping
 - Etablissement classé IPPC
 - Station d'épuration (> 2000 EH)
 - Transformateur électrique
 - Installation d'eau potable
 - Gare
 - Aéroport
 - Etablissement pénitentiaire
 - Patrimoine culturel
 - Autre établ. sensible à la gestion de crise
 - Etablissement utile à la gestion de crise
- Réseaux**
 - Autoroute, quasi-autoroute
 - Route, liaison principale
 - Voie ferrée principale
- Découpage administratif**
 - Périmètre du TRI
 - Limite de commune



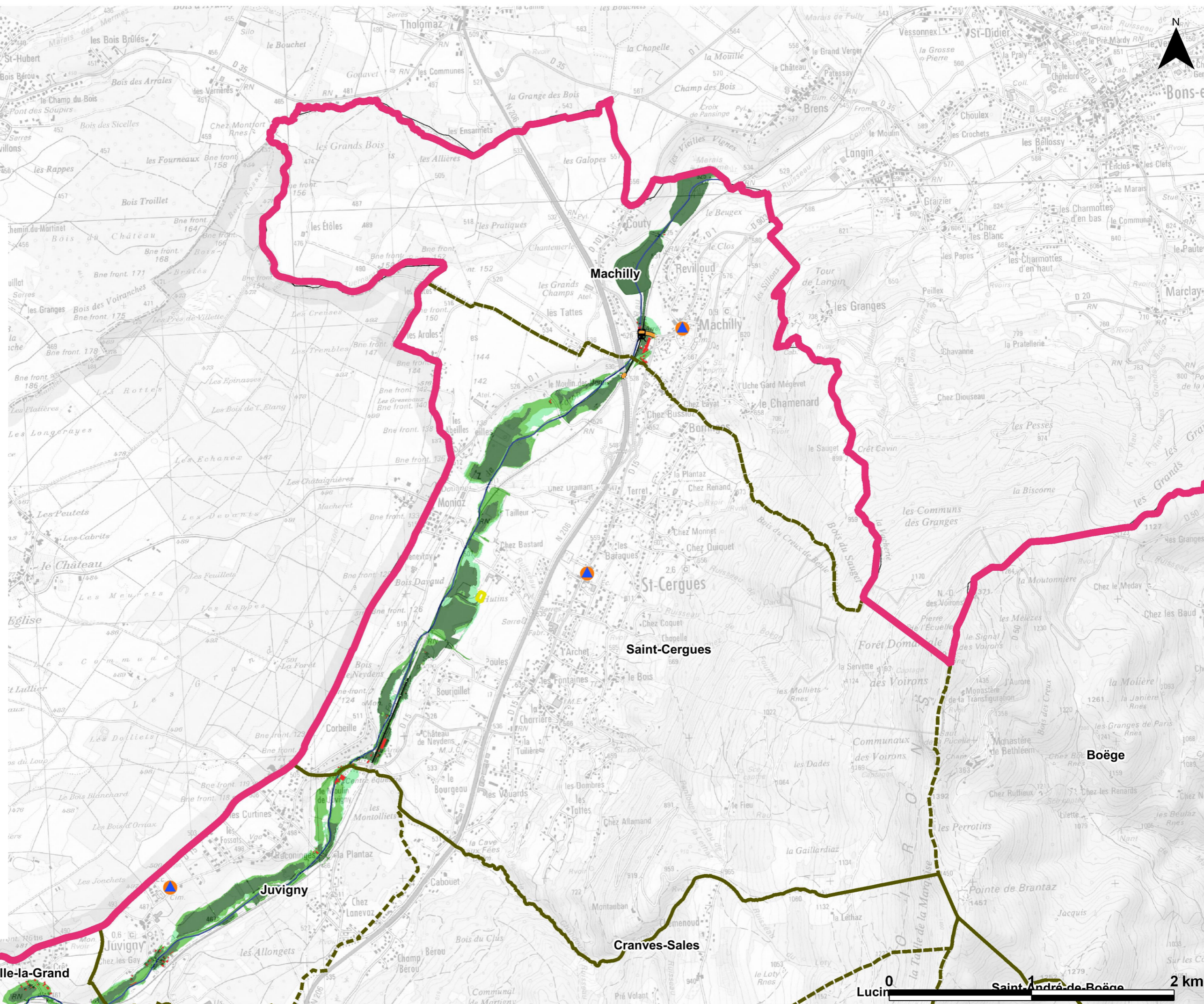
CARTE DE RISQUE

Débordement de cours d'eau

Secteur 6



- Lit mineur**
- Probabilité de crue**
 - Scénario fréquent
 - Scénario moyen
 - Scénario extrême
- Protection**
 - Ouvrage de protection
 - Zone de sur-aléa
- Enjeux**
 - Bâtiment
 - Surface d'activité économique
 - Limite de zone de protection naturelle
 - Etablissement hospitalier
 - Etablissement d'enseignement
 - Camping
 - Etablissement classé IPPC
 - Station d'épuration (> 2000 EH)
 - Transformateur électrique
 - Installation d'eau potable
 - Gare
 - Aéroport
 - Etablissement pénitentiaire
 - Patrimoine culturel
 - Autre établ. sensible à la gestion de crise
 - Etablissement utile à la gestion de crise
- Réseaux**
 - Autoroute, quasi-autoroute
 - Route, liaison principale
 - Voie ferrée principale
- Découpage administratif**
 - Périmètre du TRI
 - Limite de commune



Protocole Ministères-IGN du 8 janvier 2012





Lit mineur
Lit mineur

Probabilité de crue
Scénario fréquent
Scénario moyen
Scénario extrême

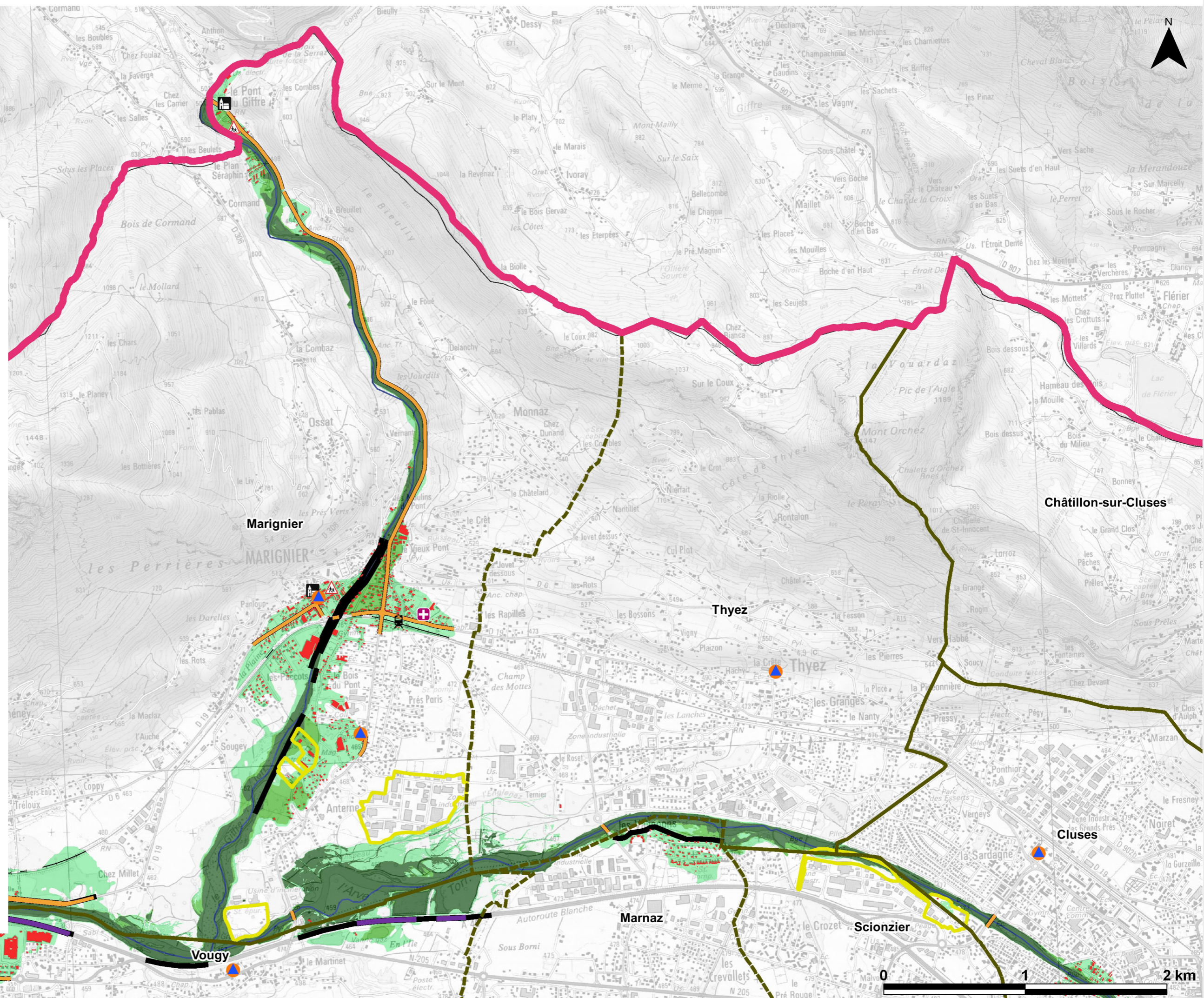
Protection
Ouvrage de protection
Zone de sur-aléa

Enjeux
Bâtiment
Surface d'activité économique
Limite de zone de protection naturelle

Etablissement hospitalier
Etablissement d'enseignement
Camping
Etablissement classé IPPC
Station d'épuration (> 2000 EH)
Transformateur électrique
Installation d'eau potable
Gare
Aéroport
Etablissement pénitentiaire
Patrimoine culturel
Autre établ. sensible à la gestion de crise
Etablissement utile à la gestion de crise

Réseaux
Autoroute, quasi-autoroute
Route, liaison principale
Voie ferrée principale

Découpage administratif
Périmètre du TRI
Limite de commune



Population et emplois impactés par les surfaces inondables

TRI d'Annemasse	Habitants permanents en 2010	Taux d'habitants saisonniers	Scénario fréquent			Scénario moyen			Scénario extrême		
			Habitants permanents impactés	Nbr. minimum d'emplois impactés	Nbr. maximum d'emplois impactés	Habitants permanents impactés	Nbr. minimum d'emplois impactés	Nbr. maximum d'emplois impactés	Habitants permanents impactés	Nbr. minimum d'emplois impactés	Nbr. maximum d'emplois impactés
Amancy	2 046	0,06	0	0	0	0	0	0	0	0	0
Ambilly	5 890	0,16	0	0	0	1 150	181	256	1 568	334	473
Annemasse	32 196	0,06	0	0	0	37	119	222	65	147	267
Archamps	2 079	0,61	0	0	0	0	0	0	0	0	0
Arenthon	1 526	0,06	0	0	0	0	0	0	0	0	0
Arthaz-Pont-Notre-Dame	1 279	0,02	0	0	0	0	0	0	0	0	0
Ayze	1 999	0,12	0	0	0	275	303	576	355	400	737
Boège	2 776	0,20	0	0	0	0	0	0	0	0	0
Bonne	11 908	0,10	0	0	0	0	0	0	0	0	0
Bonneville	736	0,77	0	0	0	3 770	1 618	2 848	5 390	2 727	4 526
Bossey	1 748	0,25	0	0	0	0	0	0	0	0	0
Châtillon-sur-Cluses	1 185	0,26	0	0	0	0	0	0	0	0	0
Cluses	17 408	0,05	0	<5	<5	0	25	54	542	747	1 013
Collonges-sous-Salève	3 667	0,40	0	0	0	0	0	0	0	0	0
Contamine-sur-Arve	1 593	0,14	0	0	0	0	0	0	12	5	5
Cornier	1 203	0,07	0	0	0	0	0	0	0	0	0
Cranves-Sales	5 349	0,13	0	0	0	0	0	0	0	0	0
Etaux	1 694	0,06	0	0	0	0	0	0	0	0	0
Étrembières	1 887	0,20	<20	0	0	240	328	519	551	484	757
Faucigny	506	0,31	0	0	0	0	0	0	0	0	0
Fillinges	3 153	0,15	0	0	0	0	0	0	0	0	0
Gaillard	11 181	0,16	0	0	0	358	712	1 235	1 092	1 955	2 877
Juvigny	637	0,08	<20	10	13	<20	15	18	27	86	146
La Roche-sur-Foron	10 446	0,10	0	0	0	0	0	0	0	0	0
Lucinges	1 547	0,54	0	0	0	0	0	0	0	0	0
Machilly	957	0,18	<20	12	20	<20	17	28	12	17	28
Marcellaz	775	0,17	0	0	0	0	0	0	0	0	0
Marignier	6 159	0,06	0	0	0	419	59	77	1 755	716	1 067
Marmaz	5 169	0,02	0	0	0	0	0	0	132	12	12
Monnetier-Mornex	2 229	0,34	0	0	0	0	0	0	0	0	0
Nangy	1 506	0,08	0	<5	<5	0	<5	<5	0	<5	<5
Neydens	1 513	0,56	0	0	0	0	0	0	0	0	0
Pers-Jussy	2 587	0,20	0	0	0	0	0	0	0	0	0
Reignier-Ésery	6 956	0,08	26	<5	<5	37	<5	<5	38	<5	<5
Saint-André-de-Boège	604	0,53	0	0	0	0	0	0	0	0	0
Saint-Cergues	3 157	0,23	<20	5	7	28	6	8	40	7	9
Saint-Julien-en-Genevois	11 836	0,10	0	0	0	0	0	0	0	0	0
Saint-Laurent	807	0,20	0	0	0	0	0	0	0	0	0
Saint-Pierre-en-Faucigny	5 872	0,07	0	0	0	0	0	0	0	0	0
Saint-Sixt	898	0,49	0	0	0	0	0	0	0	0	0
Scionzier	1 094	0,05	0	<5	6	0	<5	6	4	8	12
Scionzier	7 311	0,02	0	0	0	0	0	0	0	0	0
Thyez	5 671	0,04	0	0	0	0	0	0	0	0	0
Vétraz-Monthoux	7 881	0,05	0	0	0	<20	0	0	<20	<5	<5
Ville-la-Grand	1 482	0,02	<20	0	0	205	168	310	942	280	490
Vougy	6 829	0,08	0	0	0	0	0	0	449	755	1 246
TOTAL TRI	206 932	0,12	58	36	51	6 552	3 560	6 162	12 984	8 686	13 671

Source : INSEE – SIRENE

**Direction régionale de l'Environnement
de l'Aménagement et du Logement
RHÔNE-ALPES
Délégation de bassin Rhône-Méditerranée**

69453 LYON CEDEX 06

Tél : 33 (01) 04 26 28 60 00

Fax : 33 (01) 04 26 28 67 19

